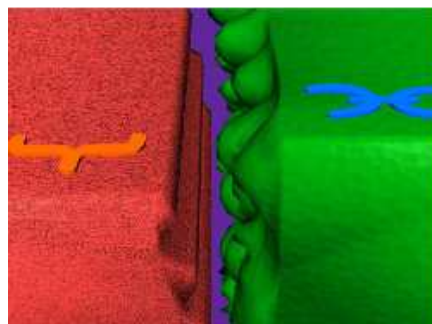


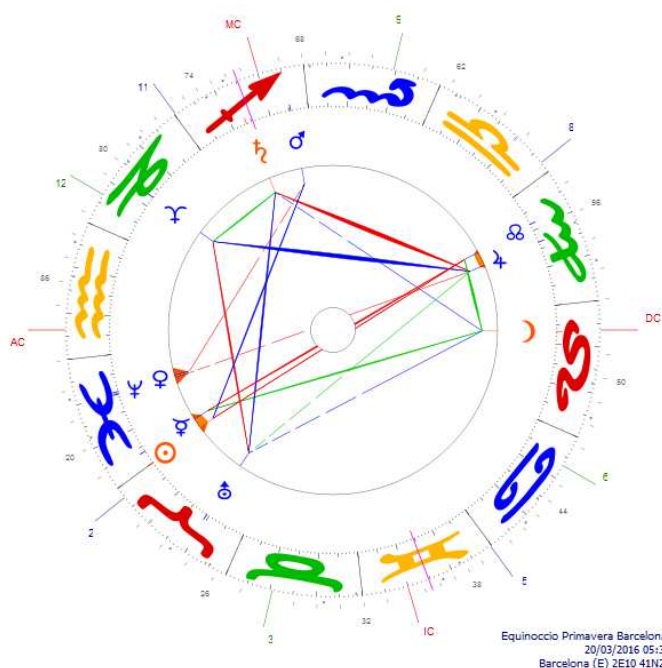
INFLUENCIA DE LOS SOLSTICIOS Y EQUINOCCIOS EN NUESTRA CARTA NATAL

El inicio del año astrológico está determinado por el **equinoccio de primavera**, cuando el Sol entra en el grado cero de Aries.



Si levantamos la **carta del cero Aries** en el lugar donde vivimos, o donde vamos a pasar la mayoría del tiempo durante ese año astrológico, podremos determinar en qué áreas de nuestra vida el entorno nos va a favorecer que actuemos.

Podemos ver esta dinámica con un ejemplo. La carta del equinoccio de primavera (20-Marzo-2016) levantada en Barcelona es la siguiente:



Para determinar cómo nos va a influenciar el entorno durante el año astrológico, es decir, hasta el siguiente equinoccio de primavera, nos centraremos en la posición del **Ascendente y del Medio Cielo** de esta carta. Observamos que el Ascendente está a 23 grados de Acuario y el Medio Cielo a 10 grados de Sagitario.

Entonces debemos proyectar estas dos posiciones en nuestra carta natal e interpretarlo de la siguiente forma:

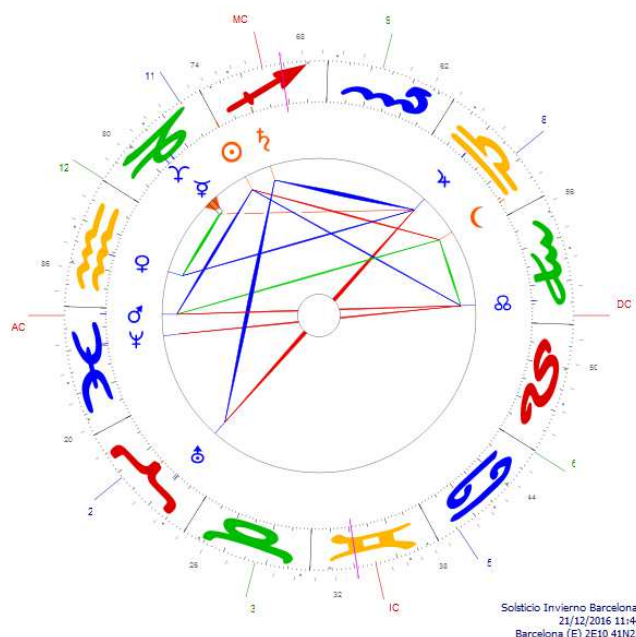
- **Ascendente:** En la casa donde se proyecte el ascendente (en este caso la casa donde tengas el grado 23 de Acuario, si resides en Barcelona) será el **área donde el entorno te permitirá actuar**.
- **Medio Cielo:** En la casa donde se proyecte el medio cielo (en este caso la casa donde tengas el grado 10 de Sagitario) será el **área donde se mostrará el resultado** de haber actuado en la casa donde se proyectaba el ascendente.

Por ejemplo, a una persona con el grado 23 de Acuario en su casa IV y el grado 10 de Sagitario en su casa II, el entorno le favorecerá actuar en su casa IV (familia, hogar, orígenes) y el resultado de esta actuación se manifestará en su casa II (recursos, valores).

Este ciclo que dura un año hasta que el Sol regresa al grado cero de Aries, como todos los ciclos **tiene sus fases o sub-ciclos**, que quedarán determinados por los solsticios y equinoccios del año astrológico en curso. El primer sub-ciclo se generará en el solsticio de verano, cuando el Sol entra en el grado cero de Cáncer y realiza una cuadratura al grado cero de Aries. En ese momento se genera otra “carta del entorno” que determinará el siguiente trimestre y que podremos considerar como un matiz sobre la carta del cero Aries.

A menudo, el ascendente y medio cielo de los solsticios y equinoccios del año en curso coinciden con el de la primavera, si no en el grado exacto, frecuentemente en el mismo signo.

Pero en el caso del **solsticio de invierno**, levantado en Barcelona el 21-Diciembre-2016, observaremos que el ascendente cae en el grado 2 de Piscis (es decir, hay cambio de signo, de Acuario a Piscis) y el medio cielo sigue cayendo en Sagitario, pero en el grado 15. Lo podéis observar en esta carta:



El solsticio de invierno, marca el último sub-ciclo del año astrológico, la última fase, que podríamos comparar con la fase de la luna menguante. Trimestre en el que por lo que respecta nuestra relación con el entorno, se trata de analizar y conservar lo que ha funcionado y soltar lo que ya no nos sirve, para crear espacio para recibir el nuevo ciclo anual que comienza dentro de tres meses.

Feliz Solsticio de Invierno !



Artículo en homenaje al astrólogo Enric Ferraté. Fue un regalo haber sido su alumno durante los últimos meses de su vida. Gràcies Enric.

por Gabriel Jorba, Astrólogo

www.astrologiaspecial.com

gabriel@astrologiaspecial.com

Diciembre 2016