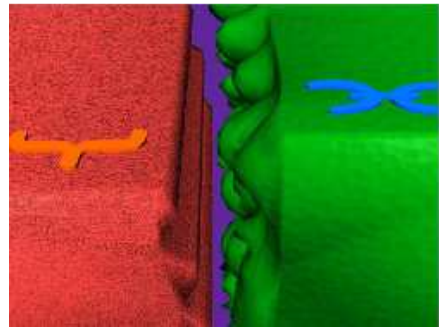


PLANETAS EN FRONTERA DE SIGNO y puertas cósmicas

Las personas con algún planeta en **frontera de signo** a menudo no se identifican con lo mundano, con lo terrenal, al menos en algún área de su vida. Por el contrario, pueden tener un **don o capacidad extraordinaria**. En este artículo analizaremos el por qué y veremos varios ejemplos muy esclarecedores.



Podemos considerar que los signos son “**las gafas**” de los planetas, es decir, un planeta, aún con su función propia, observará la vida y actuará, de acuerdo con la energía del signo en el que se encuentra y que **le impregna**, le condiciona.

Los signos y sus características son energía “**mundana**”, energía que cubre todos los aspectos del ser humano y las formas que puede adoptar. La propia **conciencia humana**, a lo largo de la historia, va incorporando **características en los signos**, y de alguna manera los va modificando, muy lentamente, tal y como va cambiando la humanidad. Por poner un ejemplo un poco más contrastado, algunas características de las casas cambian mucho más rápido que los signos, al cambiar el escenario de la vida actual, modelos de vida, etc. que se han de ir ubicando en las casas astrológicas.

Podemos afirmar que un planeta que está en **medio de un signo**, recibe **mucha energía** del mismo, energía mundana, independientemente de su dignidad en el signo y actuará claramente bajo esa influencia, bajo la visión de esas “**gafas**” zodiacales.



Se considera que un planeta está **débil** por signo entre los **grados 27 de un signo y 3 del siguiente**, pero cuando se encuentra entre el grado 29 de un signo y 1 del siguiente, decimos que está en **frontera de signo** (técnicamente desde 29 grados cero minutos hasta 1 grado cero minutos).

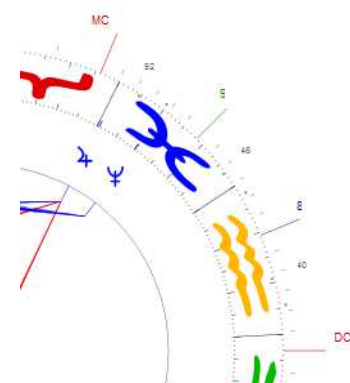
Es decir, la **frontera de signo** la forman el **último grado de un signo y el primero del signo siguiente**. En esa zona pasan principalmente dos cosas: La primera es que **las energías de los signos se mezclan**, teniendo características de los dos signos a la vez. La segunda es la poca energía zodiacal que impregna al planeta, **poca energía mundana, poco “ruido”**. Es como si al planeta le quitaras las “**gafas**” y le cuesta identificarse con lo mundano. Por el contrario, el planeta será capaz de **recibir energía cósmica** y actuar con una visión de otro nivel.

Las fronteras de signo son como “**rendijas cósmicas**”, por donde entra energía no mundana, de otro nivel, y los planetas situados en esos puntos pueden captar esa energía, que si comprenden cómo utilizarla pueden **desarrollar capacidades extraordinarias**.

Ejemplos de planetas en frontera de signo:

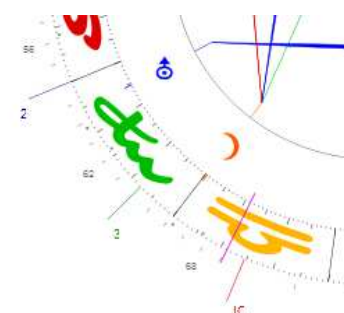
SIGMUND FREUD

Júpiter en frontera de signo Piscis-Aries. Esta es la frontera de signo más importante, llamada la “**grieta cósmica**”, ya que salta del final al inicio del zodiaco. Este Júpiter en la casa del “pensamiento propio”, poco contaminado por el “ruido” de pensamiento mundano, le aportó una inspiración y visión extraordinaria en sus revolucionarias teorías como psicólogo.



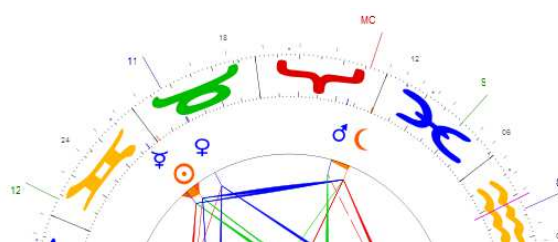
ALICE BAILEY

Luna en frontera de signo Virgo-Libra en Casa 3. Alice escribió varios libros (casa 3) simplemente canalizando lo que le dictaba el maestro tibetano Djwhal Khul (luna canalizadora, en frontera de signo). Entre ellos cabe mencionar el “Tratado de los Siete Rayos”, obra en la que posteriormente se basó el matrimonio Huber para desarrollar la astrología de los siete rayos.



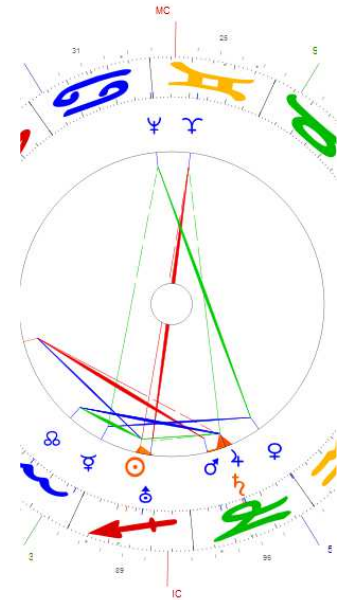
VIDENTE – CANALIZADORA

Estas posiciones planetarias corresponden a la carta de una vidente-canalizadora, que contacta con los guías-guardianes de la persona y canaliza la información y consejos que tienen para el consultante. Luna en grieta cósmica, sextil al Sol en la frontera Tauro-Géminis.



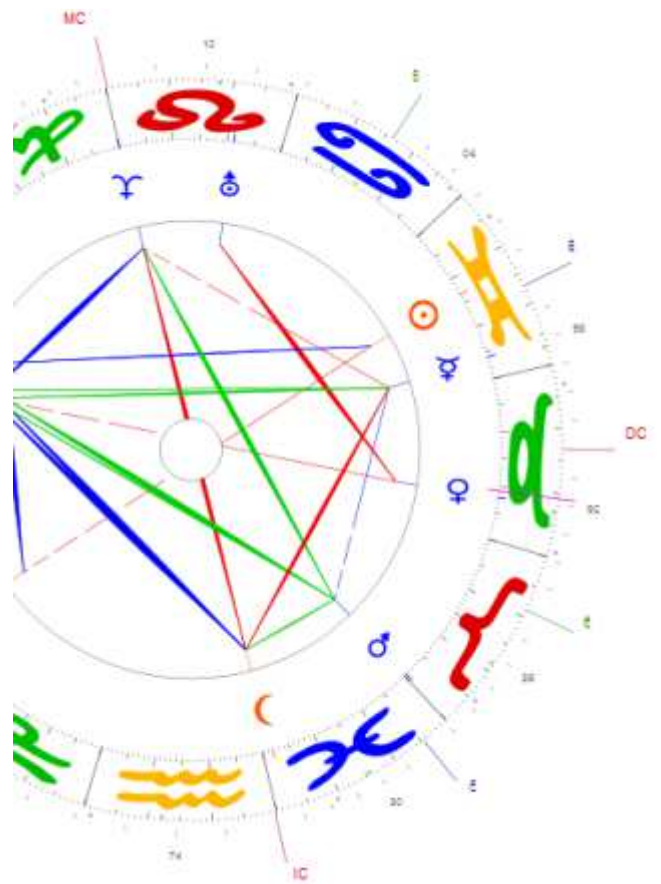
WALT DISNEY

Observamos a Neptuno en la frontera géminis-cáncer, focal de una figura de proyección (Yod, el dedo de Dios) con Venus (también en frontera de signo) y Mercurio. Sin duda ese Neptuno “infantil” ha sido capaz de captar una energía cósmica que ha inspirado unos personajes nunca antes imaginados y los ha materializado para siempre en el colectivo (stellium en Capricornio en Casa 4).



PRINCE

Una carta natal que da mucho juego, con un personaje más que extraordinario. Marte en la frontera Piscis-Aries en Casa 5, dándole ese estilo de “performace” embrujador y un poco “extraterrestre”. Plutón en la frontera Leo-Virgo en el MC...hasta qué punto quizás ni tan solo se identificaba con su éxito o con su destino. Aunque no vaya con el tema que ahora tratamos, no puedo evitar mencionar ese Venus en Tauro en Punto de Cruce, que le otorgaba un avanzado sentido de la estética y el buen gusto.



por Gabriel Jorba, Astrólogo

www.astrologiaespecial.com

gabriel@astrologiaespecial.com

Mayo 2016

*El misterioso
símbolo de
Prince, una
mezcla de Marte
y Venus*

